

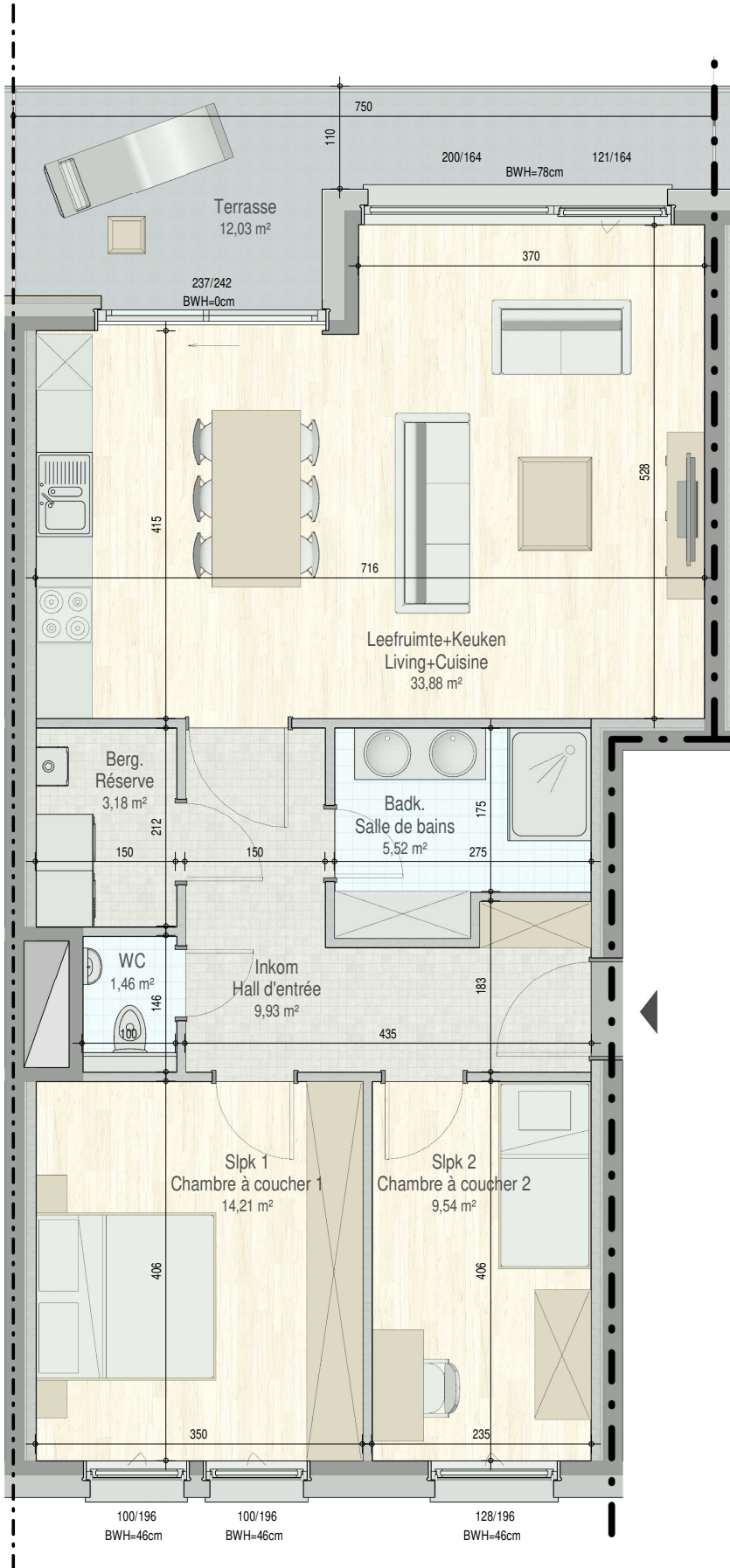


# Residentie PAVILLE | Van Volxemlaan LOT 15

Residence Paville - 1512

VERDIEPING/ETAGE +1 - app.

71753312



## INPLANTING / IMPLANTATION



**1512**  
**71753312**

opp/sfc.: 92.10m<sup>2</sup> + opp/sfc. terras/terrace: 12.03m<sup>2</sup>  
appartement: 2 slaapkamers/chambres a coucher

Dit is geen contractueel document. Alle meubels, toestellen en vloerbekleding zijn illustratief. De maatvoering op de plannen geeft bij benadering de werkelijke afmetingen aan. Afwijkingen op de maatvoering in de uitvoering is mogelijk.

Document non-contractuel. Tous les meubles, les appareils et les revêtements de sol sont illustratifs. Les dimensions indiquées sur le plan sont informatives et des différences son possible lors de l'exécution.



N

1M

Chez Bostoën nous faisons plus que construire votre maison, nous créons votre maison.

Ce nid qui vous fait sentir entièrement vous-même.

Réalise de A à Z pour vous, tout en respectant l'homme et la nature.

Bien chez vous, avec Bostoën.

## Contactez-nous

### Conseiller en construction

Simon Herremans

+32 479 29 39 32 / [simon.herremans@bostoën.be](mailto:simon.herremans@bostoën.be)

### **bostoën**

Pauline Van Pottelsberghelaan 22 / 9051 Sint-Denijs-Westrem / Belgique

09 216 16 16 / [info@bostoën.be](mailto:info@bostoën.be)

